

A man in a dark jacket and vest stands on a rocky shore, looking across a large body of water. The water has several concentric ripples on its surface. A large, thick orange arc curves from the left side of the frame, passing behind the man and extending across the water towards the right. The sky is overcast and grey.

INFINITIES1ST
plm solutions

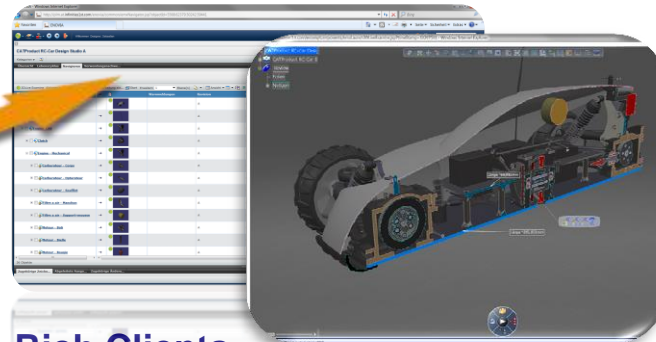


WELCOME

***ENOVIA V6 und PARTsolutions - Multi
CAx als Herausforderung für
Normteilverwaltung am Beispiel
CATIA V5, CATIA V6 und NX***

Benutzer

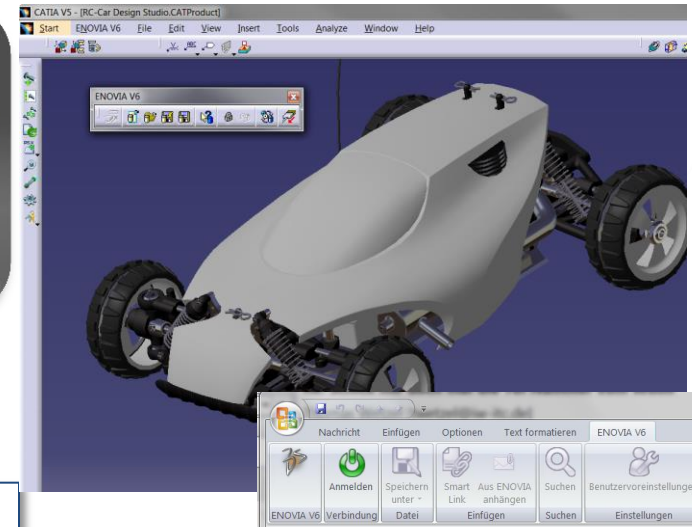
Web Browser



Rich Clients

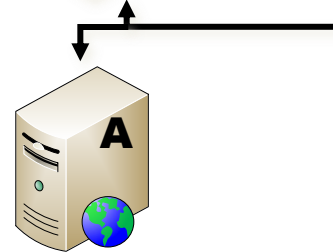
Ex.: 3DLive, CATIA V5, MS Office, xCAD,...

Clients



Logik

Application Server(s) (MCS)



- Vollständige Web Unterstützung
- JEE Applikationsserver
- Zentrale Datenbank

Daten

3D Index/
Search Servers (*)

Full Text Index/
Search Servers (*)



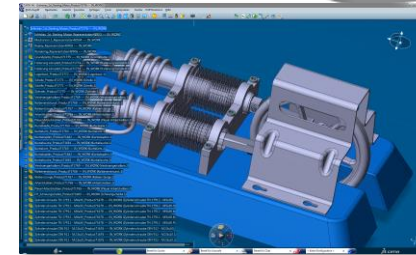
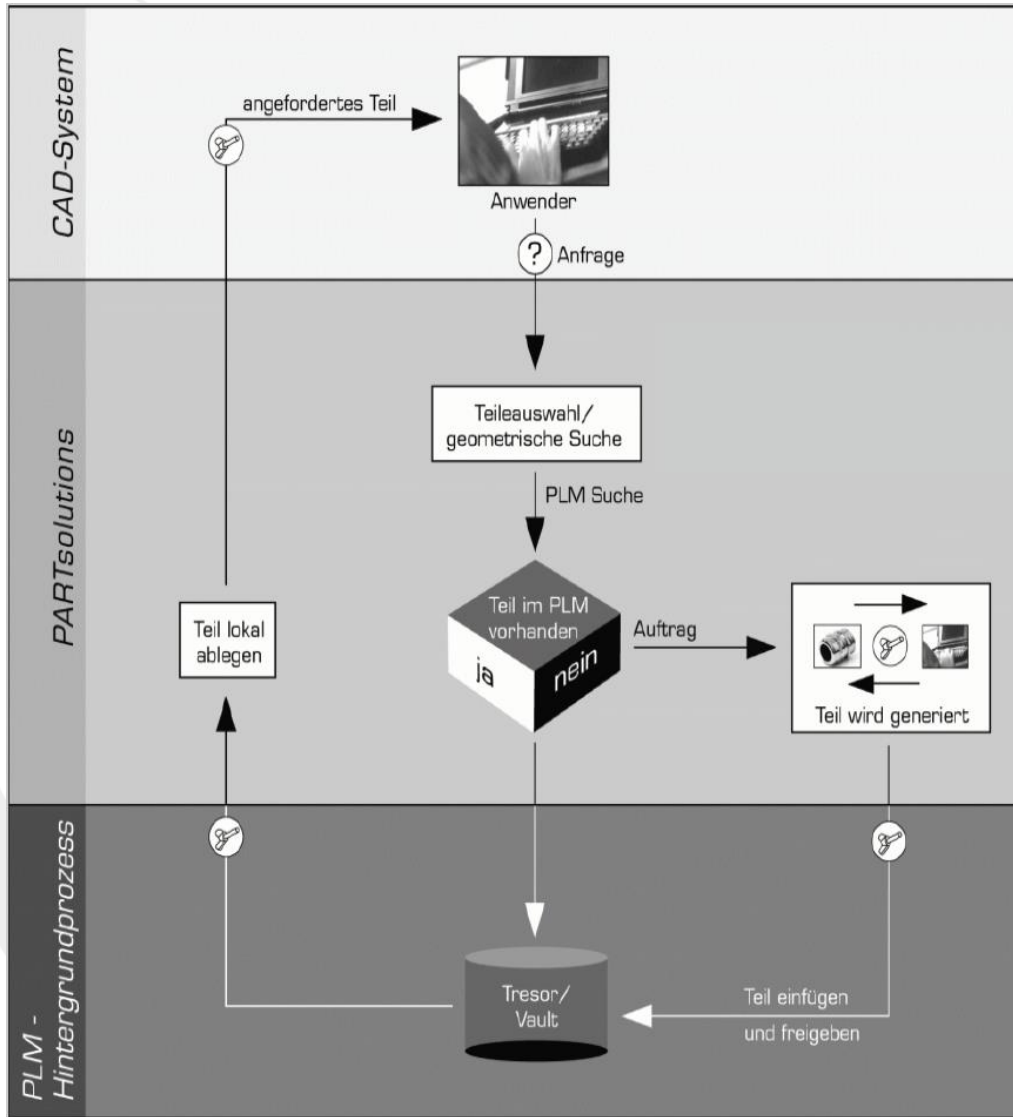
Database Server: Metadata Repository



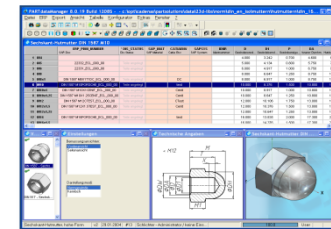
File Server(s) (FCS)
Representation and Content
Repository

- ∞ Stammdaten, insbesondere aus Entwicklung/Konstruktion, werden unternehmensweit genutzt:
 - Dokumente
 - Workflows
 - Stücklisten
- ∞ Zentrales ERP und/oder PDM System vorhanden:
PLM als Strategie
- ∞ Unterschiedliche CAD Systeme existieren und müssen gemeinsam im PDM und ERP Verwaltete werden.
Ziel: → **Gleicher Prozess unabhängig vom CAD System**

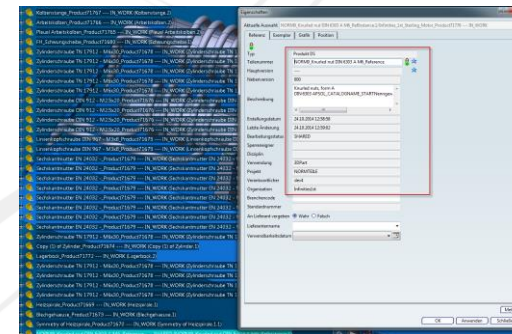
**Komplexität
beherrschbar
machen**



CATIA



CATIA

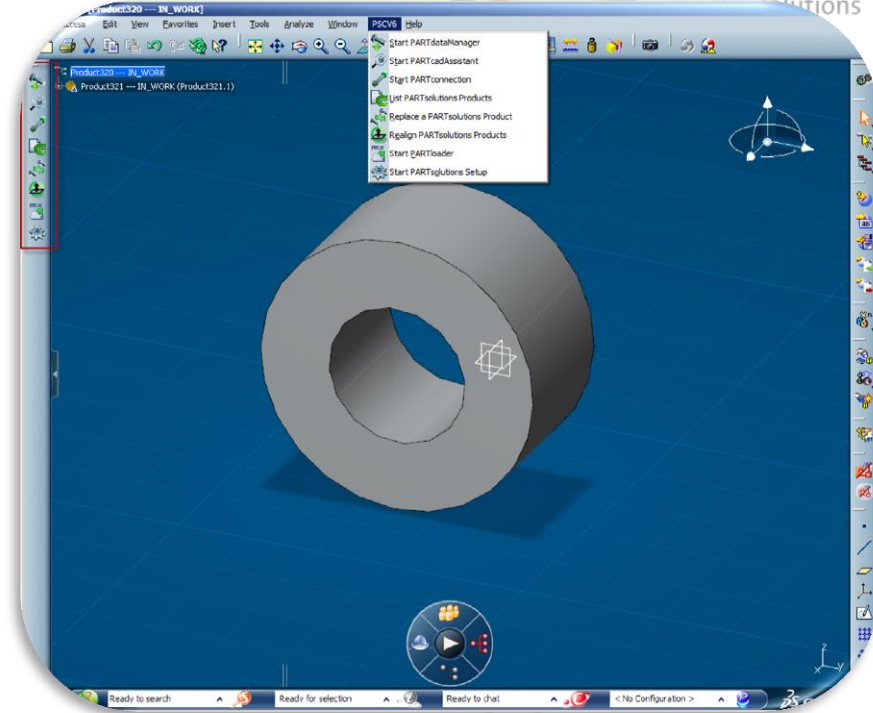


∞ Kernfunktionen im CAD

- Native Parts
- Datenrichtigkeit durch Hersteller
- Bauteileigenschaften
- Kinematische Baugruppen
- Nahtlose CAD-Integration

∞ Nutzen für den Anwender

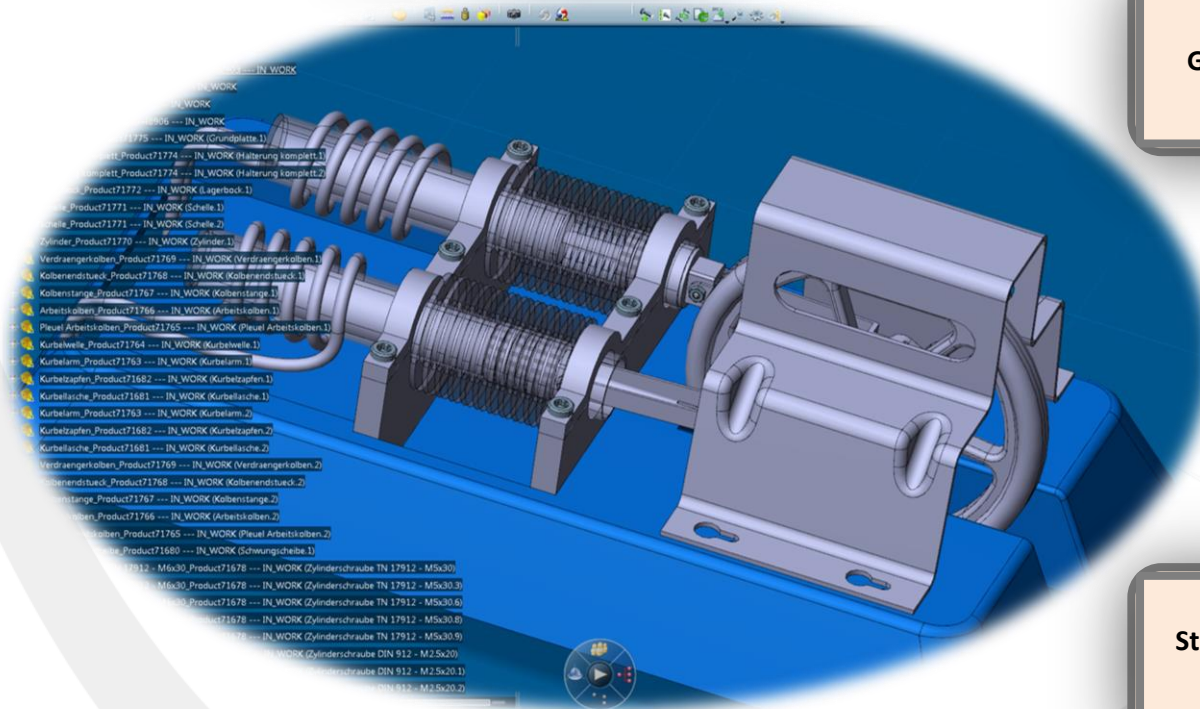
- Vermeidet manuelle Datenerstellung
- Anwenderfreundliche Bedienung
- Bauteile befüllen PDM-Eigenschaftfelder automatisch
- Aktive Vermeidung von Dubletten
- Standardisierte Bauteilbenennung
- Steigert die PLM Akzeptanz



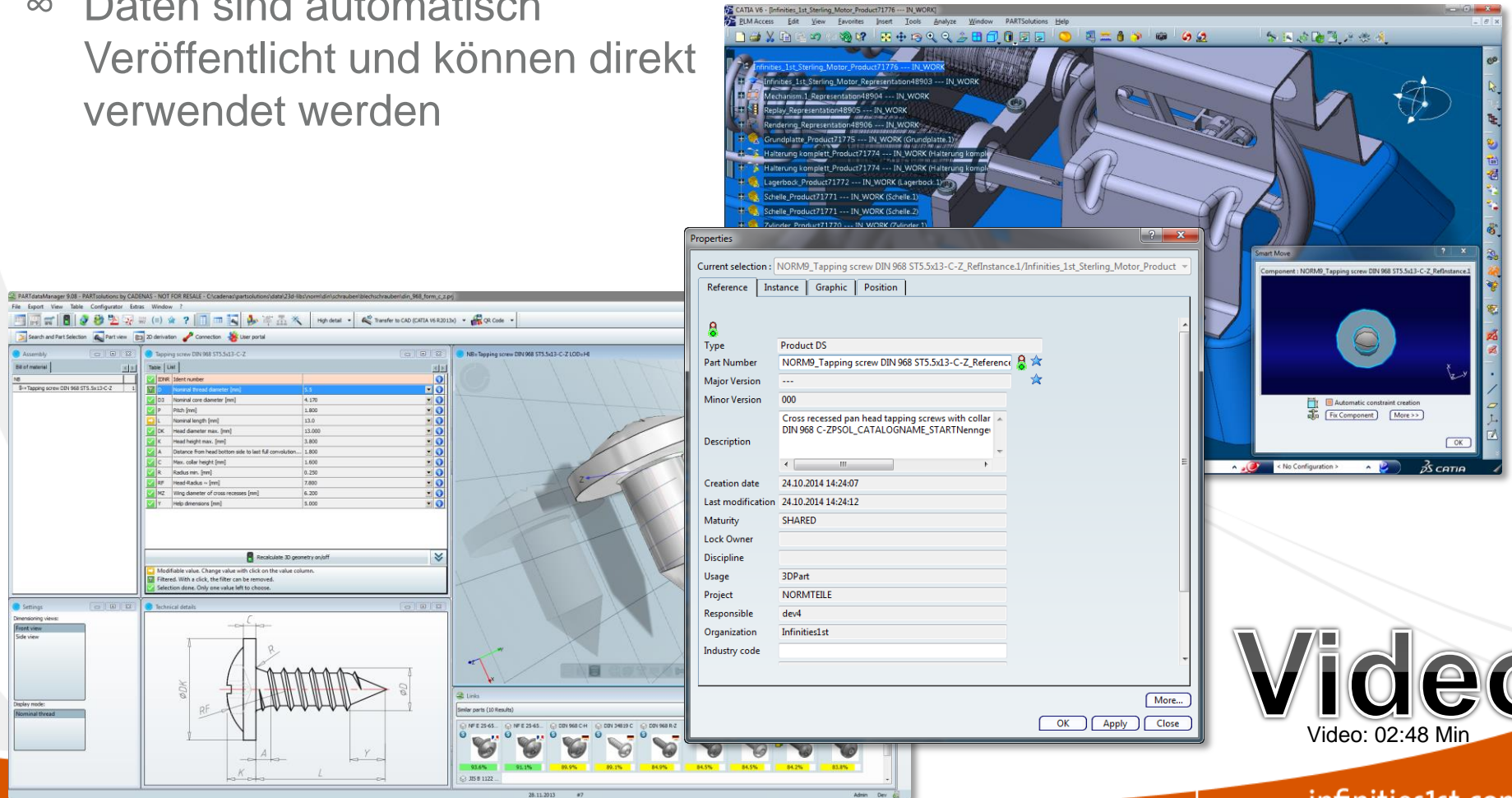
Einbau von Normteilen

Geometrische Suche

Stücklistenverwaltung
über MultiCAX



- ∞ Selektion der benötigten Daten
- ∞ Vollständiger Funktionsumfang von CADENAS steht mit allen Normalien und Herstellerkatalogen zur Verfügung
- ∞ Daten sind automatisch Veröffentlicht und können direkt verwendet werden



Video

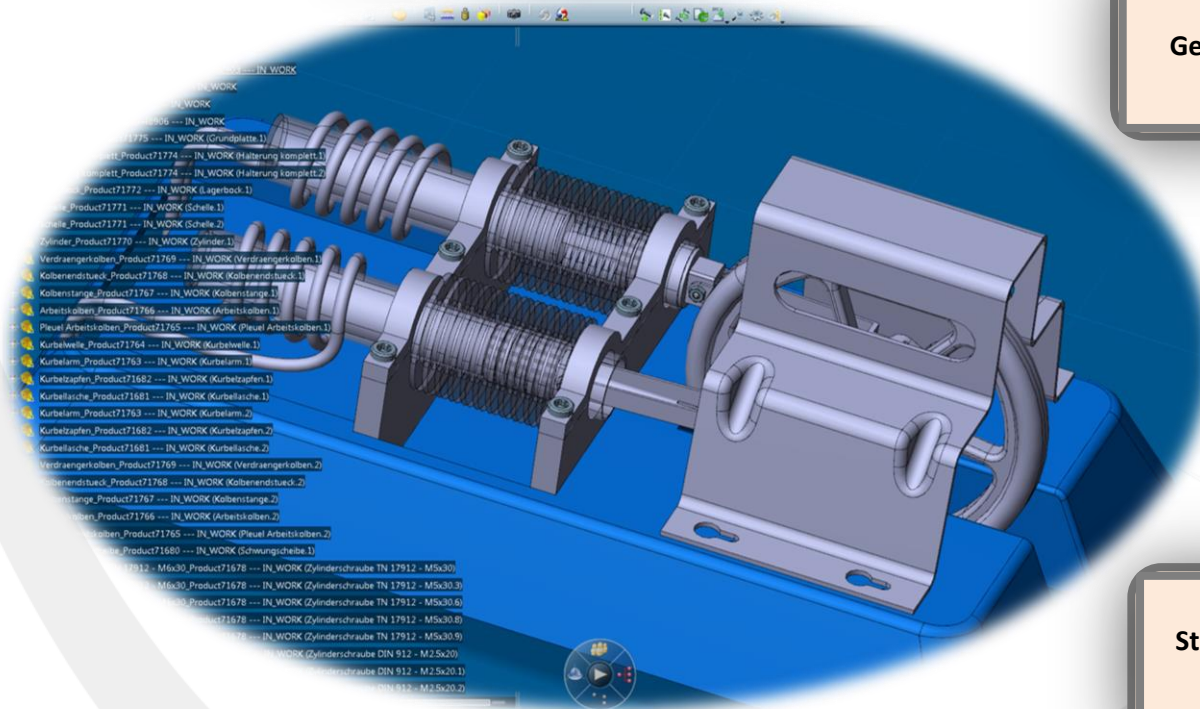
Video: 02:48 Min

Einbau von Normteilen

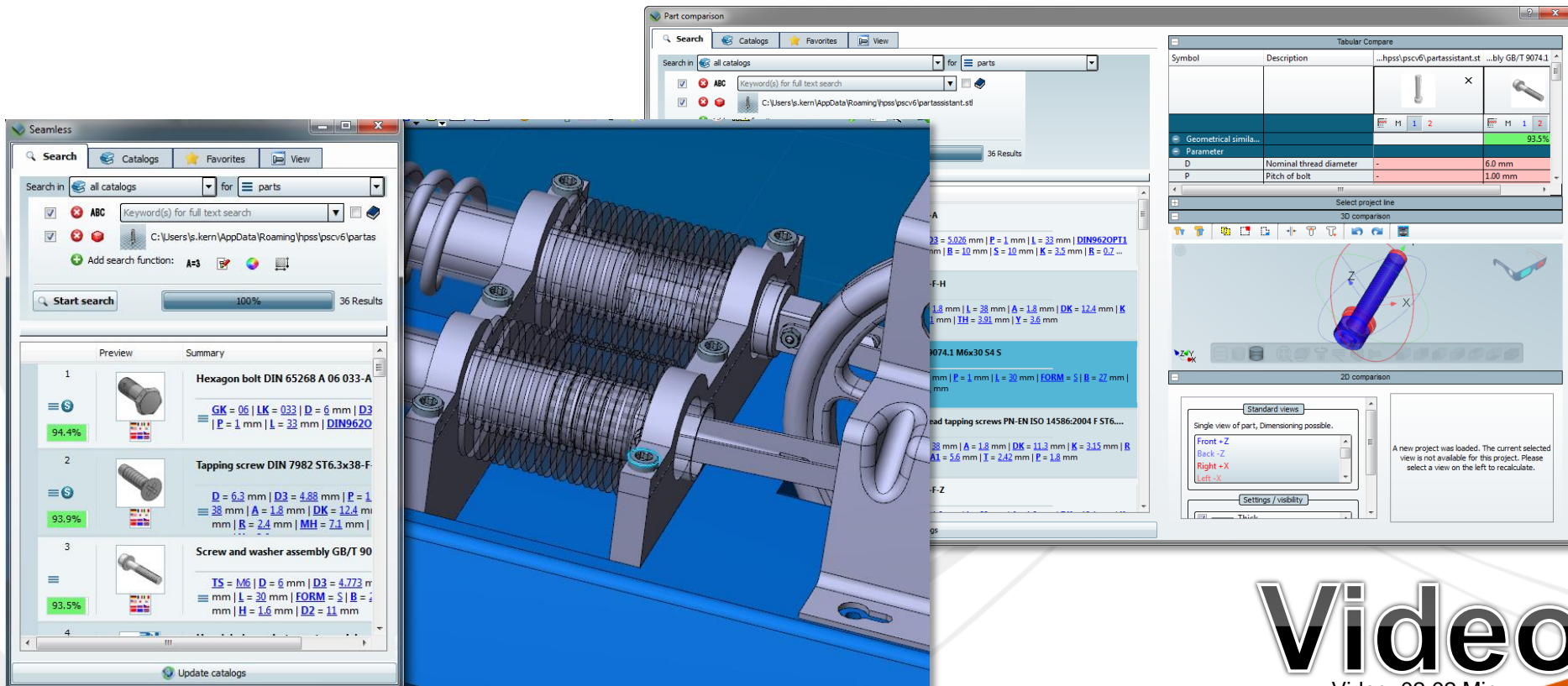


Geometrische Suche

Stücklistenverwaltung
über MultiCAX



- ∞ Geometrische Suche von CADENAS kann mit CATIA Daten verwendet werden.
- ∞ Hiermit können auf Basis von Konstruktionsdaten Normalien zur Ersetzung gefunden werden.



Einbau von Normteilen

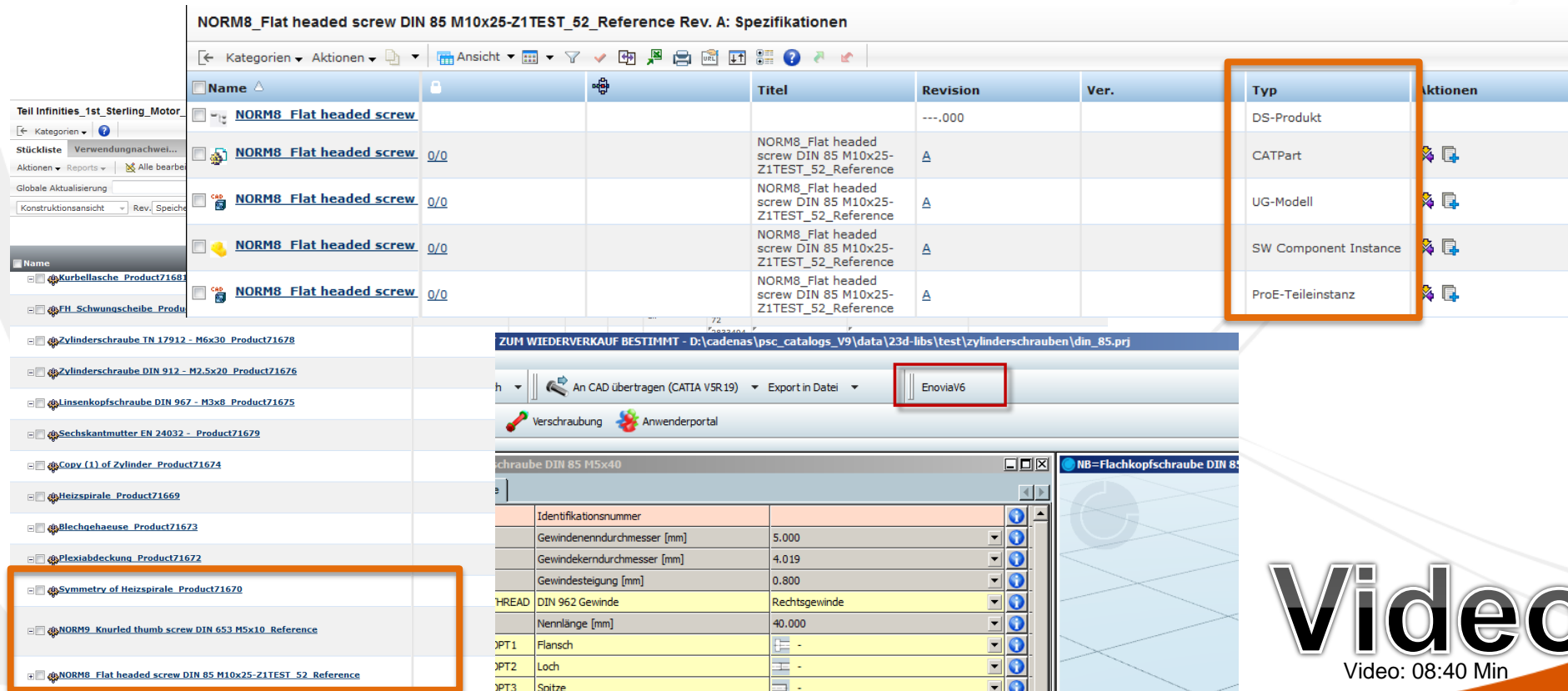


Geometrische Suche



Stücklistenverwaltung
über MultiCAX

- ∞ Stücklistenverwaltung über alle angeschlossenen CAD Systeme.
- ∞ Einheitliche Folgeprozesse → Einsparung von Kosten und Zeit
- ∞ Am Stücklistenteil werden alle Informationen von CADENAS unabhängig vom CAD System gesammelt



The screenshot displays a software interface for BOM management. The main window shows a table with the following columns: Name, Titel, Revision, Ver., Typ, and Aktionen. The table lists several instances of 'NORM8 Flat headed screw DIN 85 M10x25-Z1TEST_52_Reference'. The 'Typ' column is highlighted with an orange box, showing values like 'DS-Produkt', 'CATPart', 'UG-Modell', 'SW Component Instance', and 'ProE-Teileinstanz'. Below the table, a technical drawing of a screw is shown, with a red box highlighting the 'EnoviaV6' label. A sidebar on the left shows a tree view of parts, with 'Symmetry of Heizspirale Product71670' and 'NORM8 Flat headed screw DIN 85 M10x25-Z1TEST_52 Reference' highlighted with an orange box.

Name	Titel	Revision	Ver.	Typ	Aktionen
NORM8 Flat headed screw		---.000		DS-Produkt	
NORM8 Flat headed screw 0/0	NORM8 Flat headed screw DIN 85 M10x25-Z1TEST_52_Reference	A		CATPart	
NORM8 Flat headed screw 0/0	NORM8 Flat headed screw DIN 85 M10x25-Z1TEST_52_Reference	A		UG-Modell	
NORM8 Flat headed screw 0/0	NORM8 Flat headed screw DIN 85 M10x25-Z1TEST_52_Reference	A		SW Component Instance	
NORM8 Flat headed screw 0/0	NORM8 Flat headed screw DIN 85 M10x25-Z1TEST_52_Reference	A		ProE-Teileinstanz	

Video
Video: 08:40 Min

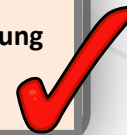
Einbau von Normteilen



Geometrische Suche



Stücklistenverwaltung
über MultiCAX





Vielen Dank für Ihre
Aufmerksamkeit.

Infinites1st GmbH
+49 89 / 1222809 – 0